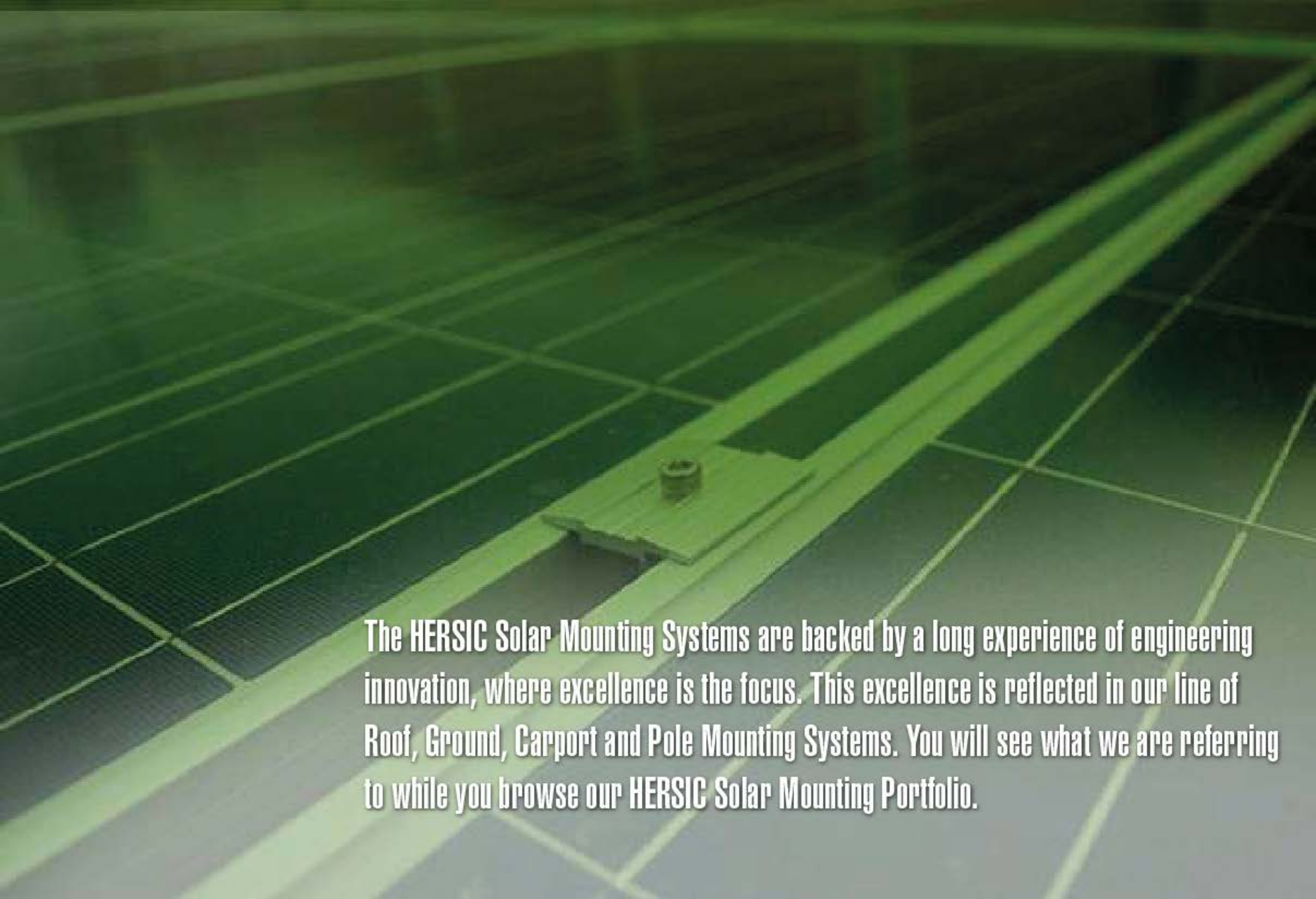




MOUNTING SYSTEM

www.hersic.com

CODIGO PP-01 / VERSION 01/JUN- 07- 2018



The HERSIC Solar Mounting Systems are backed by a long experience of engineering innovation, where excellence is the focus. This excellence is reflected in our line of Roof, Ground, Carport and Pole Mounting Systems. You will see what we are referring to while you browse our HERSIC Solar Mounting Portfolio.

You will find everything you need for any kind of project, from a small solution to a large scale utility solar project. Every product is engineered to perfection, always making the installation simple, fast and professional. The HERSIC Solar Mounting Systems are backed by a long experience of engineering innovation, where excellence is the focus. This excellence is reflected in our line of Roof, Ground, Carport and Pole Mounting Systems. You will see what we are referring to while you browse our HERSIC Solar Mounting Portfolio.





Welcome to our HERSIC Solar Mounting Portfolio.

Advertencias de seguridad



El sistema debe ser únicamente montado con el contrapeso indicado en el cálculo estructural referente a la sobrecarga.



¡Riesgo de rotura! Los módulos fotovoltaicos pueden dañarse si se camina sobre ellos.



La planificación y montaje de la planta de energía solar, y su puesta en marcha sólo deberán llevarse a cabo por personal cualificado. Una ejecución inapropiada puede provocar daños en la planta y supone riesgos para personas.



¡Peligro debido a la corriente eléctrica! El montaje y el mantenimiento de los módulos FV sólo deberán efectuarse por personal cualificado. ¡Le rogamos observar las normas de seguridad del fabricante de módulos FV!



¡Riesgo de caída de altura! Al trabajar en el tejado, y al subir y bajar del mismo, hay riesgo de caída de altura. Por favor, observe sin falta las normas de prevención de riesgos laborales y utilice protección adecuada contra caídas.



¡Riesgo de lesiones! Riesgo de lesiones a causa de la caída de objetos. Instale barreras en la zona de riesgo antes de empezar con los trabajos de montaje, y advierta del peligro a las personas que se encuentren cerca.

Instrucciones para el montaje



Por favor, compruebe si el caucho de apoyo y la membrana impermeabilizante son compatibles.



En el caso de tejados o membranas impermeabilizantes muy irregulares, se tendrán que tomar medidas de compensación para garantizar una aplicación homogénea de la carga.



Se deberán observar las distancias necesarias hacia los bordes del tejado.



El tamaño máximo del campo de módulos depende del tipo de tejado:

En el caso de tejados laminados, el tamaño máx. puede ser de hasta 10 m. En el caso de cubiertas de hormigón, los campos pueden ser más grandes en ciertos casos.



En tejados con substrato o recubiertos de grava se deberá realizar una unión lo suficientemente antideslizante.

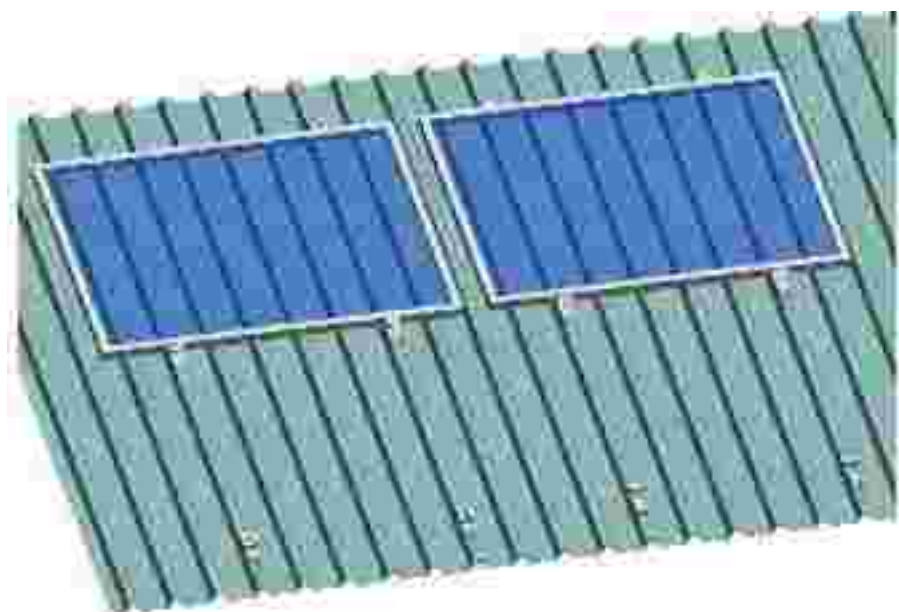


¡La carga superficial no debe sobrepasar la capacidad residual de carga del edificio!



La presión superficial parcial que actúa debajo de las vigas continuas sobre la cubierta del tejado y el aislamiento, no debe de ninguna manera superar la máxima presión superficial admisible.

TILE ROOF MOUNTING SYSTEM



• Design Features:

Solar Panels are fixed directly on mini rails or fixed directly by aluminum roof bracket without any long rail.

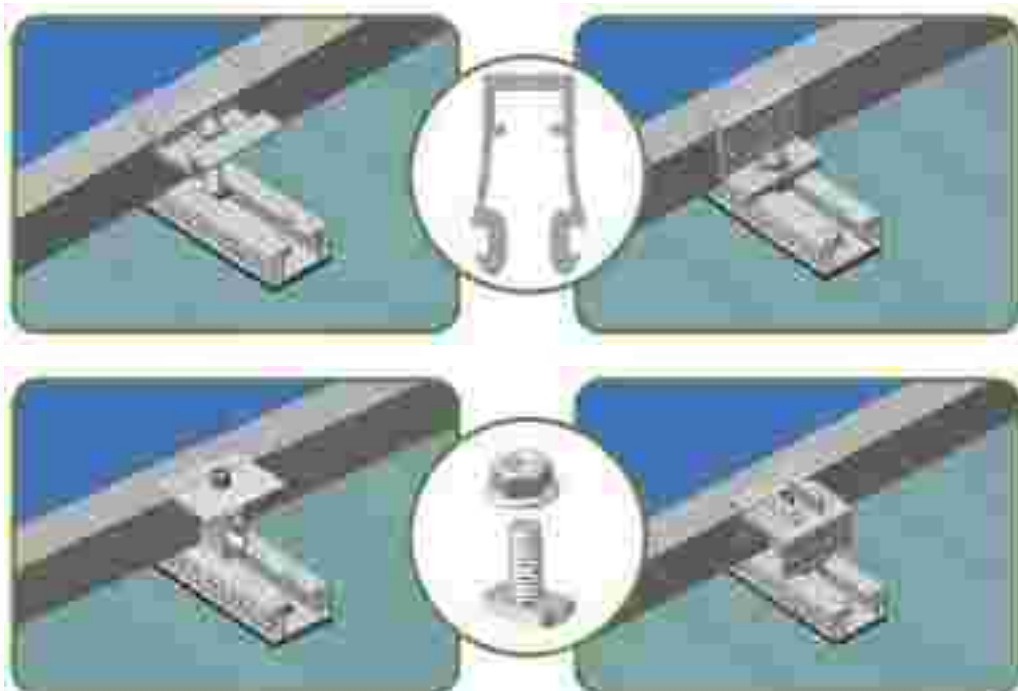
• Surface treatment:

10µmthk. Anodized aluminum, stainless steel 304 bolts and nuts.

• Design Strength:

Suited for different range wind load.

Mini rail is suitable for T bolt and n module installation



MAIN COMPONENTS



JC-HREL#15

Mini rail
0.077kg/pcs
L130*W38.00*H20.00mm
Material: aluminum6005-T5
130mm rubberpad
Self-tapping screw M6.325, 2pcs



JC-HMC-30-50

Adjustable end clamp
0.078kg/pcs
50mm width
Material: aluminum 6005-T5



JC-HSTMC

T-bolt mid clamp
0.077kg/pcs
40/50mm width
Material: aluminum6005-T5
Application: Framed panel,
aluminum rail - T-bolt series



JC-HEC-30-50

Adjustable mid clamp
0.038kg/pcs
50mm width
Material: aluminum6005-T5



JC-HSTEC

T-bolt end clamp
0.058kg/pcs
40/50mm width
Material: aluminum 6005-T5
Application: Framed panel,
aluminum rail - T-bolt series



OFFICE AND SHOW ROOM

Calle 41 # 75-35 - Medellín - Colombia
PBX: (574) 540 31 40 Mobile: (57) 318 523 3117
info@hersic.com

www.hersic.com



HEAD OFFICE

400 Applewood Crescent, Suite 100, Vaughan, ON, L4K 0C3
Division LATAM - Toll Free (888)-838-7329 Ext: 5
info@jcimportscanada.com - www.jcimportscanada.com